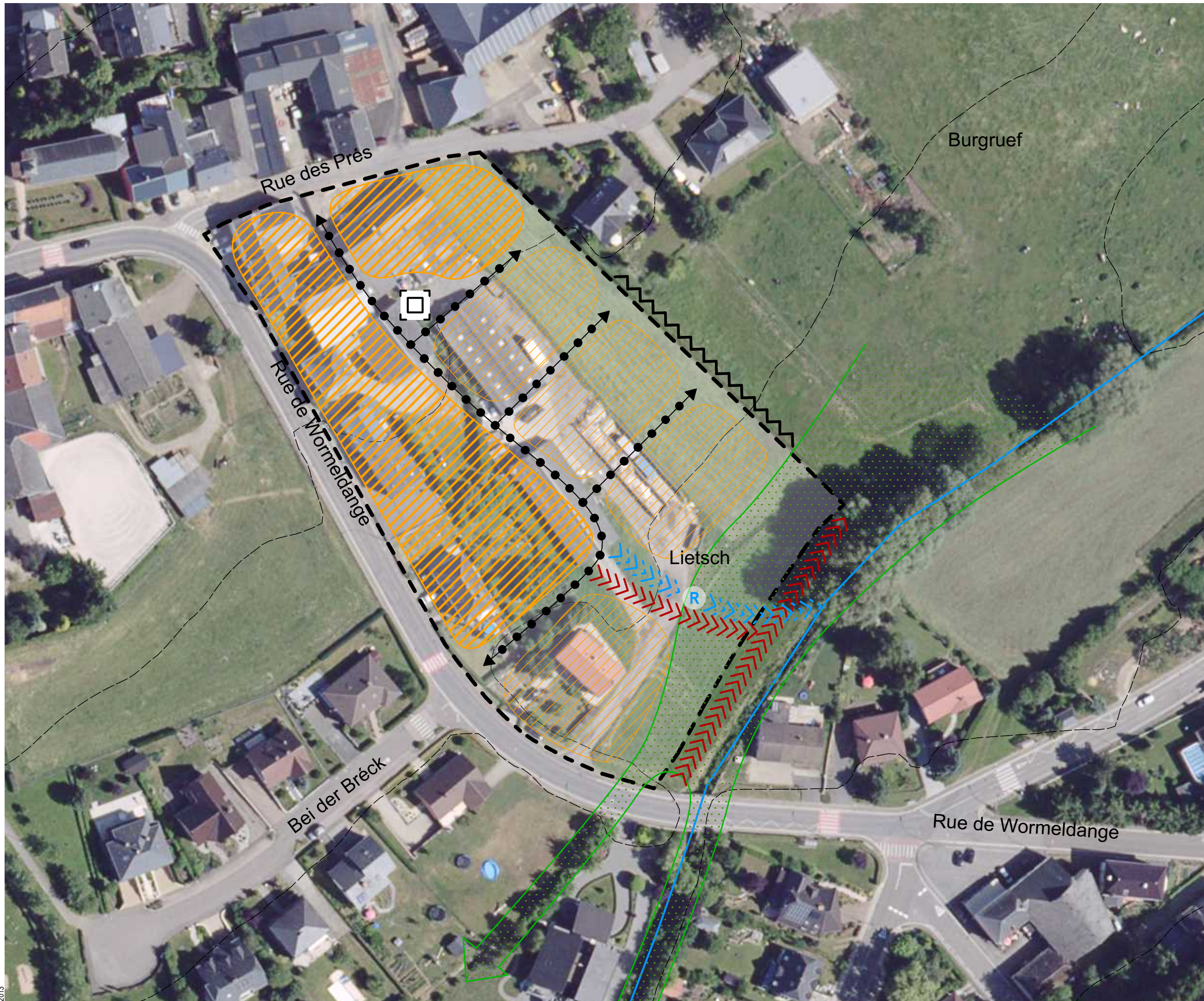


© ORIGINE CADASTRE: DROITS RÉSERVÉS À L'ÉTAT DU GRAND-DUCHÉ DE LUXEMBOURG - COPIE ET REPRODUCTION INTERDITES - PLAN CADASTRAL NUMÉRISÉ PCN 2017 | BASE DE DONNÉES TOPOCARTOGRAPHIQUES BD-L-TC 2015 | ACT ORTHOPHOTOS 2013



**LEGENDE DU SCHEMA DIRECTEUR**

- délimitation du schéma directeur
- courbes de niveaux du terrain existant (BD-L-TC)
- Am Biirk toponyme

**Concept de développement urbain**

- Programmation urbaine / Répartition sommaire des densités**
- logement
  - commerce / services
  - artisanat / industrie
  - équipements publics / loisir / sport
- faible    moyenne    forte densité

- Espace public**
- espace minéral cerné / ouvert
  - espace vert cerné / ouvert
- Centralité**
- Elément identitaire à préserver
- Mesures d'intégration spécifiques**
- Séquences visuelles
  - axe visuel
  - seuil / entrée de quartier, de ville, de village

- Concept de mobilité et concept d'infrastructures techniques**
- Connexions**
- réseau routier (interquartier, intraquartier, de desserte locale)
  - mobilité douce (interquartier, intraquartier)
  - zone résidentielle / zone de rencontre
  - chemin de fer

- Aire de stationnement**
- parking couvert / souterrain
  - parking public / privé
  - Transport en commun (arrêt d'autobus / gare et arrêt ferroviaire)

- Infrastructures techniques existantes**
- axe principal pour l'écoulement et la rétention des eaux pluviales
  - axe principal du canal pour eaux usées

- Concept paysager et écologique**
- coulée verte
  - biotope à préserver

- Éléments complémentaires**
- cours d'eau (BD-L-TC)
  - bassin de rétention pour eaux pluviales

INDICE	DATE	MODIFICATIONS
A	19.01.2018	Modifications retenues dans le cadre de la procédure précédant le vote du Conseil Communal