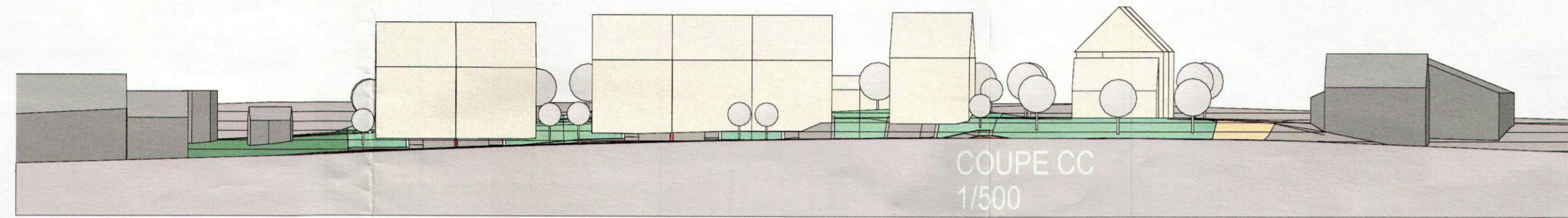
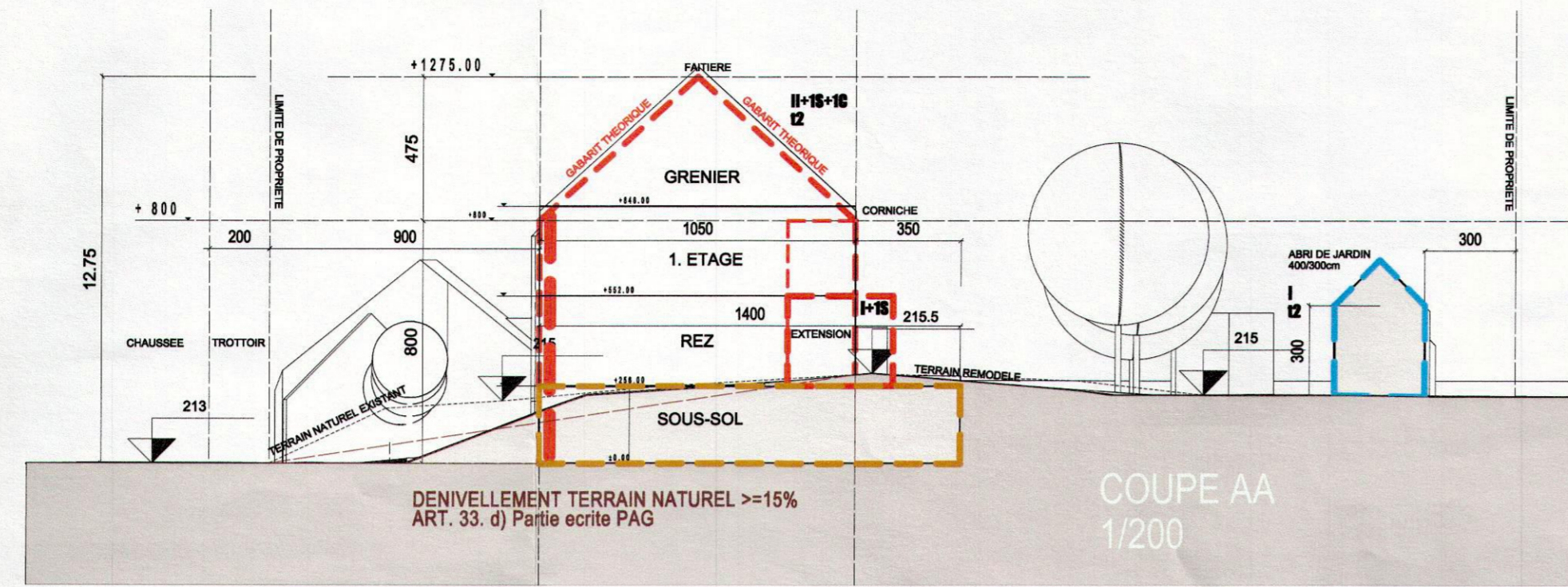


# PARTIE GRAPHIQUE

ECHELLE 1:250  
PLAN DE SITUATION  
PROJET DE LOTISSEMENT

SECTION -JC D'ALTINSTER  
COMMUNE DE JUNGLINSTER  
297/1098 (20,32a), 297/1097 (0,38a)  
RUE DE LAROCLETTE  
296/1096, 296/1095, 312/1105, 312/1104



**SURFACE DES TERRAINS PRIVES :**  
LOT 1 : 6,14 a  
LOT 2 : 3,84 a  
LOT 3 : 6,28 a  
LOT 4 : 4,77 a  
LOT 5 : 3,53 a  
LOT 6 : 4,81 a  
LOT 7 : 4,82 a  
LOT 8 : 4,76 a  
TOTAL : 38,95 a

**Légende-type de plan d'aménagement particulier**  
Représentation schématique du degré d'utilisation du sol par lot ou îlot

LOT / ILOT		surface du lot / de l'îlot [ares]	
min.	max.	min.	max.
surface d'emprise au sol [m <sup>2</sup> ]		surface constructible brute [m <sup>2</sup> ]	
surface de scellement du sol [m <sup>2</sup> ]		type et nombre de logements	
type de toiture		nombre de niveaux	
type, disposition et nombre des constructions		hauteur des constructions [m]	

**Délimitation du PAP et des zones de PAG**  
 - - - - - délimitation du PAP  
 - - - - - délimitation des différentes zones de PAG

**Courbes de niveau**  
 - - - - - terrain existant  
 - - - - - terrain remodelé

**Nombre de niveaux**  
 I, II, III... nombre de niveaux pleins II  
 +1,2...R nombre d'étages en retrait  
 +1,2...C nombre de niveaux sous combles  
 +1,2...S nombre de niveaux en sous-sol

**Hauteur des constructions**  
 h<=8 hauteur à la corniche de 8 mètres  
 h<=x hauteur à l'acrotère de x mètres  
 h<=12,75 hauteur au faite de 12,75 mètres

**Types, dispositions et nombre des constructions**  
 oc constructions en ordre contigu  
 onc constructions en ordre non contigu  
 1-m 1 maison isolée  
 2-mj 2 maisons jumelées  
 3-mb 3 maisons en bande

**Types et nombres de logements**  
 s-u s logements de type unifamilial  
 x-b x logements de type bifamilial  
 x-c x logements de type collectif

**Formes de toiture**  
 tp toiture plate  
 t2 (35°-45°) toiture à 2 versants, degré d'inclinaison 35°-45°  
 - - - - - orientation du faite

**Gabarit des immeubles (plan / coupes)**  
 - - - - - alignement obligatoire pour constructions destinées au séjour prolongé  
 - - - - - limites de surfaces constructibles pour constructions destinées au séjour prolongé  
 - - - - - alignement obligatoire pour dépendances  
 - - - - - limites de surfaces constructibles pour dépendances  
 - - - - - limites de surfaces constructibles pour constructions souterraines  
 - - - - - limites de surfaces constructibles pour avant-corps

**Délimitation des lots / îlots**  
 - - - - - lot projeté  
 - - - - - terrains cédés au domaine public communal

**Degré de mixité des fonctions**  
 (min, max) pourcentage minimal en surface construite brute à dédier au logement par construction  
 (min, max) pourcentage minimal et maximal en surface construite brute de logement par construction  
 (min, max) pourcentage obligatoire en surface construite brute de logement par construction

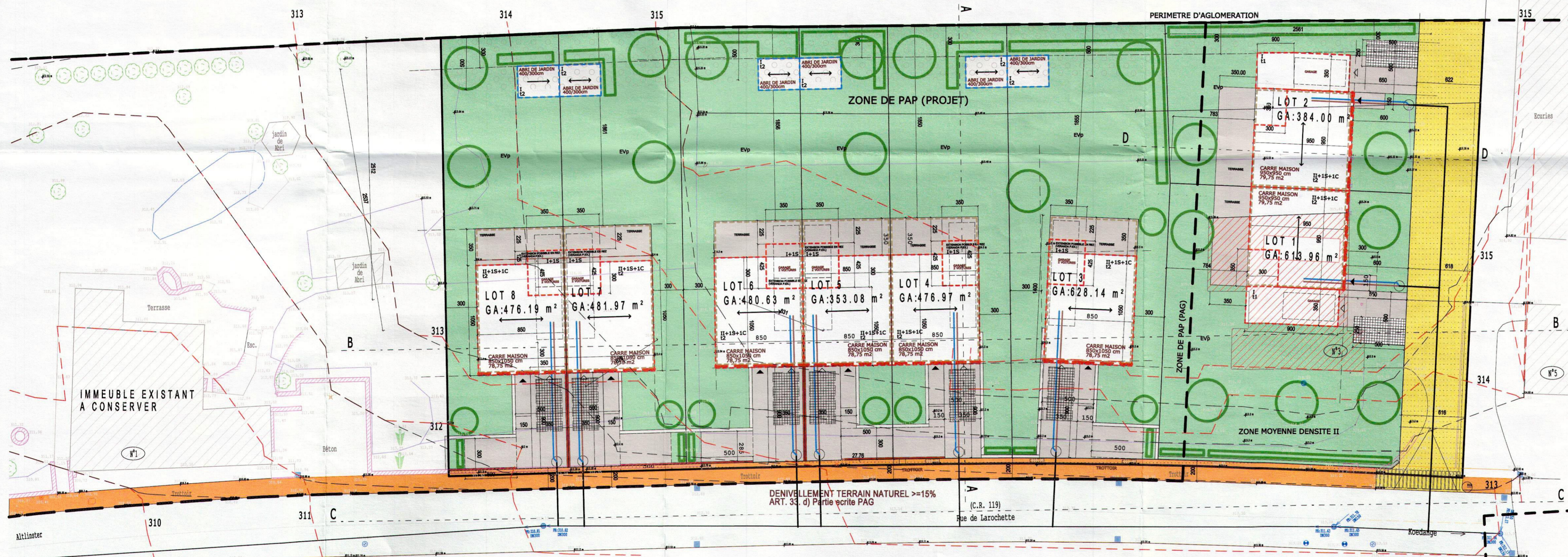
**Espaces extérieurs privés et publics**  
 Evp espace vert privé  
 EvpP espace vert public  
 ADJ aire de jeux ouverte au public  
 espace extérieur pouvant être scellé  
 voie de circulation motorisée  
 espace pouvant être dédié au stationnement  
 chemin piéton / piste cyclable / zone piétonne  
 voie de circulation de type zone résidentielle ou zone de rencontre

**Plantations et murs**  
 arbre à moyenne ou haute tige projeté / arbre à moyenne ou haute tige à conserver  
 haie projetée / haie à conserver  
 mur projeté / mur à conserver

**Servitudes**  
 servitude de type urbanistique  
 servitude écologique  
 servitude de passage  
 élément bâti ou naturel à sauvegarder

**Infrastructures techniques**  
 rétention à ciel ouvert pour eaux pluviales  
 canalisation pour eaux pluviales  
 canalisation pour eaux usées  
 fossé ouvert pour eaux pluviales

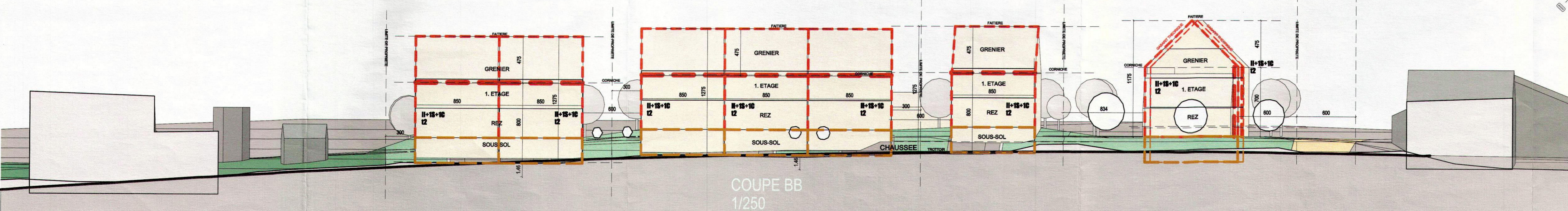
**Légende complémentaire du plan d'aménagement particulier :**  
 Immeuble existant à démolir  
 Bordure infranchissable aux véhicules  
 Accès habitations  
 Accès garages  
 Garages



LOT	GA	SA	SC	SL	SN	SN	SN
LOT 1	6,14a	121,75m <sup>2</sup>	121,75m <sup>2</sup>	199,50m <sup>2</sup>	192,00m <sup>2</sup>	1	1
LOT 2	3,84a	121,75m <sup>2</sup>	121,75m <sup>2</sup>	199,50m <sup>2</sup>	192,00m <sup>2</sup>	1	1
LOT 3	6,28a	78,75m <sup>2</sup>	105,63m <sup>2</sup>	176,93m <sup>2</sup>	232,05m <sup>2</sup>	1	1
LOT 4	4,77a	78,75m <sup>2</sup>	105,63m <sup>2</sup>	176,93m <sup>2</sup>	232,05m <sup>2</sup>	1	1
LOT 5	3,53a	78,75m <sup>2</sup>	105,63m <sup>2</sup>	176,93m <sup>2</sup>	232,05m <sup>2</sup>	1	1
LOT 6	4,81a	78,75m <sup>2</sup>	105,63m <sup>2</sup>	176,93m <sup>2</sup>	232,05m <sup>2</sup>	1	1
LOT 7	4,82a	78,75m <sup>2</sup>	105,63m <sup>2</sup>	176,93m <sup>2</sup>	232,05m <sup>2</sup>	1	1
LOT 8	4,76a	78,75m <sup>2</sup>	105,63m <sup>2</sup>	176,93m <sup>2</sup>	232,05m <sup>2</sup>	1	1

**SURFACE PAP : 42,09 a**  
**SURFACE A CEDER A LA COMMUNE : ca. 3,14 a < 10,52 a (7,46 %)**

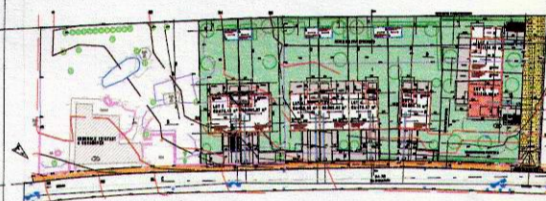
**ZMDII**  
**COS 0,23 < 0,4**  
**CMU 0,46 < 0,5**



49, RUE DE LA FORET VERTE  
L-7340 HEISDORF  
LUXEMBOURG

TEL : +352 621 150 289  
FAX : +41 22 545 77 94  
GSM : +352 621 150 289  
EMAIL : nrg1@pt.lu

Signature Architecte :



Mme. KIRSCHER Chantal  
3, RUE DE LAROCLETTE  
M. LORETI Leon  
1, RUE DE LAROCLETTE  
L-6150 ALTINSTER

Signature Maître de l'ouvrage :

Référence :

No.	Date	Revisions	Description
1	28/02/12	DIVERS	
2	12/02/12	DIVERS	
3	08/02/13	INTEGRATION DE 2 LOTS SUPPL. (LOR1)	
4	10/02/13	COUPE TYPE	

Le présent document fait partie de la délibération n° 08 du 10 juin 2015 du conseil communal de Junglinster portant adoption du projet d'aménagement particulier concernant des fonds sis à Altlinster, au lieu-dit « rue de Larochette ».

Junglinster, le 12 juin 2015  
Pour le conseil communal, le bourgmestre, le secrétaire



## PARTIE GRAPHIQUE

Cadastre : SECTION -JC D'ALTINSTER  
297/1098 (20,32 a), RUE DE LAROCLETTE  
296/1096, 296, 312/1105, 315/1111, 314/830

Project Number: **1325.5.0.0** Drawn By: **MB**

Designed By: **MB** Checked By:

Sheet Title:

PROJET D'AMENAGEMENT PARTICULIER  
POUR 8 MAISONS A ALTINSTER  
DANS LA COMMUNE DE JUNGLINSTER.

Sheet Number: **1** Scale: **1/250**

Date: **19112014**