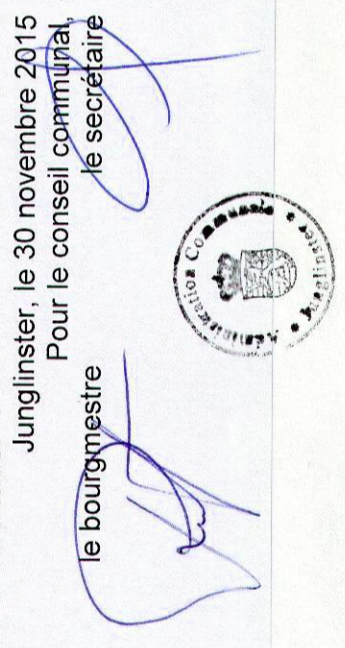
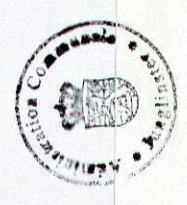
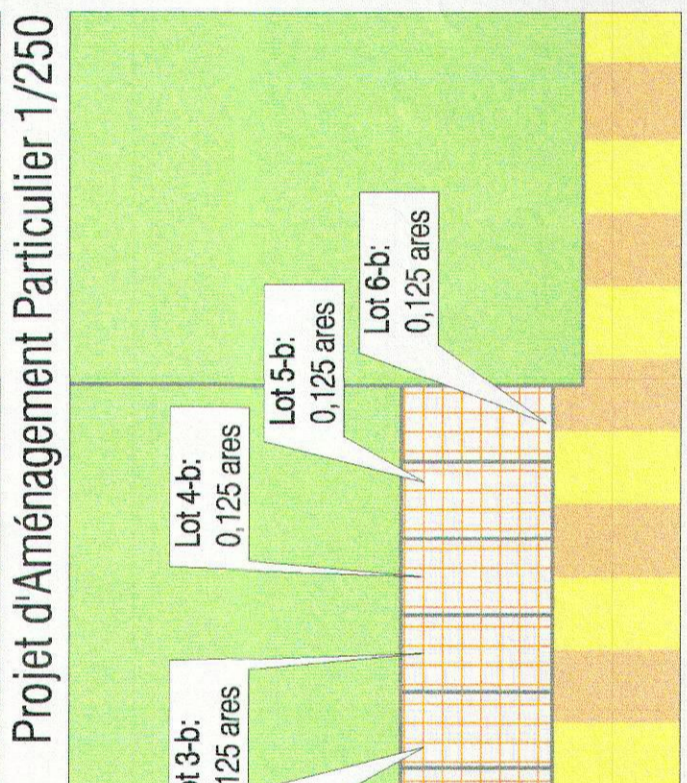
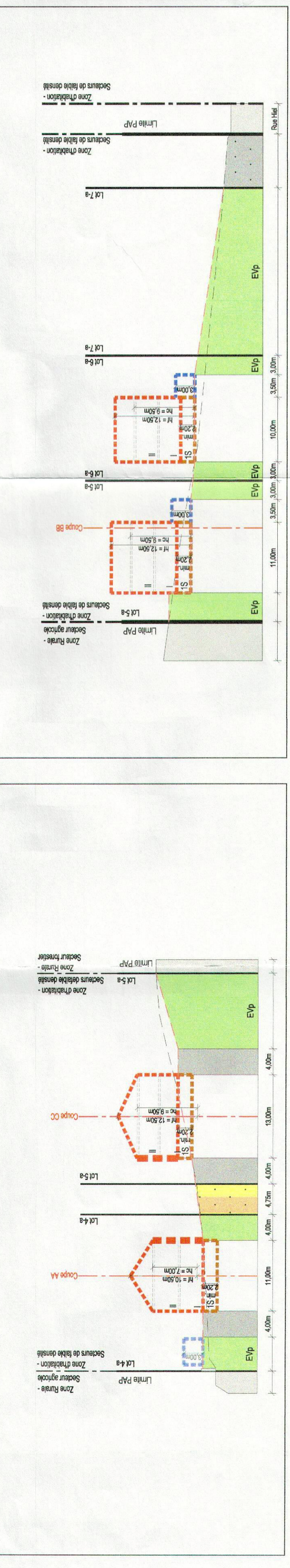


Le présent document fait partie de la délibération no 11 du 27 novembre 2015 du conseil communal de Junglinster portant adoption du projet d'aménagement particulier concernant des fonds sis à Bourginster, au lieu-dit « an der Welbertskiel ».  
Pour le conseil communal, le secrétaire le bourgmestre

Profil AA type éch. 1/500



Lots 1-b - 6-b 1/250

Représentation schématisée du degré d'utilisation du sol par lot ou lot

LOT / ILOT	Surface au sol (m²)		Surface constructible (m²)		Type et nombre de logements		Nombre de niveaux	
	min	max	min	max	type	nombre	min	max
LOT 1-a	150	250	1-1-1	1-1-1	IH+1S	-	1-1	IH+1S
LOT 2-a	170	285	2-2-2	2-2-2	IH+1S	-	1-1	IH+1S
LOT 3-a	145	240	1-1-1	1-1-1	IH+1S	-	1-1	IH+1S
LOT 4-a	170	300	1-1-1	1-1-1	IH+1S	-	1-1	IH+1S
LOT 5-a	170	300	1-1-1	1-1-1	IH+1S	-	1-1	IH+1S
LOT 6-a	170	300	1-1-1	1-1-1	IH+1S	-	1-1	IH+1S
LOT 7	9,23 ares	-	-	-	-	-	-	-

**Delimitation du PAP et des zones du PAG**

- Delimitation du PAP
- Delimitation des différents zones du PAG

**Courbes de niveau**

- Terrain existant
- Terrain modelé

**Nombre de niveaux**

- Nombres de niveaux plans
- Nombres de niveaux en escalier
- Nombres de niveaux sous-sol
- Nombres de niveaux en sous-sol

**Hauteur des constructions**

- Hauteur à la corniche de x m
- Hauteur à l'égouttoir de x m
- Hauteur au faite de x m

**Types, dispositions et nombre des constructions**

- Constructions en contre-courbe
- Constructions en terrain non coté
- x maisons isolées
- x maisons jumelées
- x maisons en bande

**Types et nombre de logements**

- x logement de type unifamilial
- x logement de type bi-familial
- x logement de type collectif

**Formes de toiture**

- Toiture plate
- Toiture à x versants, degré d'inclinaison
- Orientation du faîte

**Garant des immeubles (plans / coupes)**

- Alignement obligatoire pour constructions existantes au séjour protégé
- Limites de surfaces constructibles pour constructions destinées au séjour protégé
- Alignement obligatoire pour dépendances
- Limites de surfaces constructibles pour dépendances
- Limites de surfaces constructibles pour constructions souterraines
- Limites de surfaces constructibles pour annexes

**Delimitation des lots / îlots**

- Lot proposé
- Terrain cédé au domaine public communal

**Degré de mité des fonctions**

- Fonctions mixtes
- Fonctions résidentielles
- Fonctions commerciales
- Fonctions industrielles
- Fonctions publiques
- Fonctions culturelles
- Fonctions sportives
- Fonctions de services

**Espaces extérieurs privés et publics**

- Espace vert privé
- Espace vert public
- Aire de jeux ouverte au public
- Espace extérieur couvert étagé
- Espace pour être dédié au stationnement
- Chemin piéton / piste cyclable / Zone stationnement
- Voie de circulation de type zone résidentielle ou zone de rencontre

**Plantations et murs**

- Arbre à moyenne ou haute tige projeté / Arbre à moyenne ou haute tige à conserver
- Haie projetée / Haie à conserver
- Murs projetés / Murs à conserver

**Services**

- Service de type urbanistique
- Services écologiques
- Services de parking
- Elément bâti ou naturel à conserver

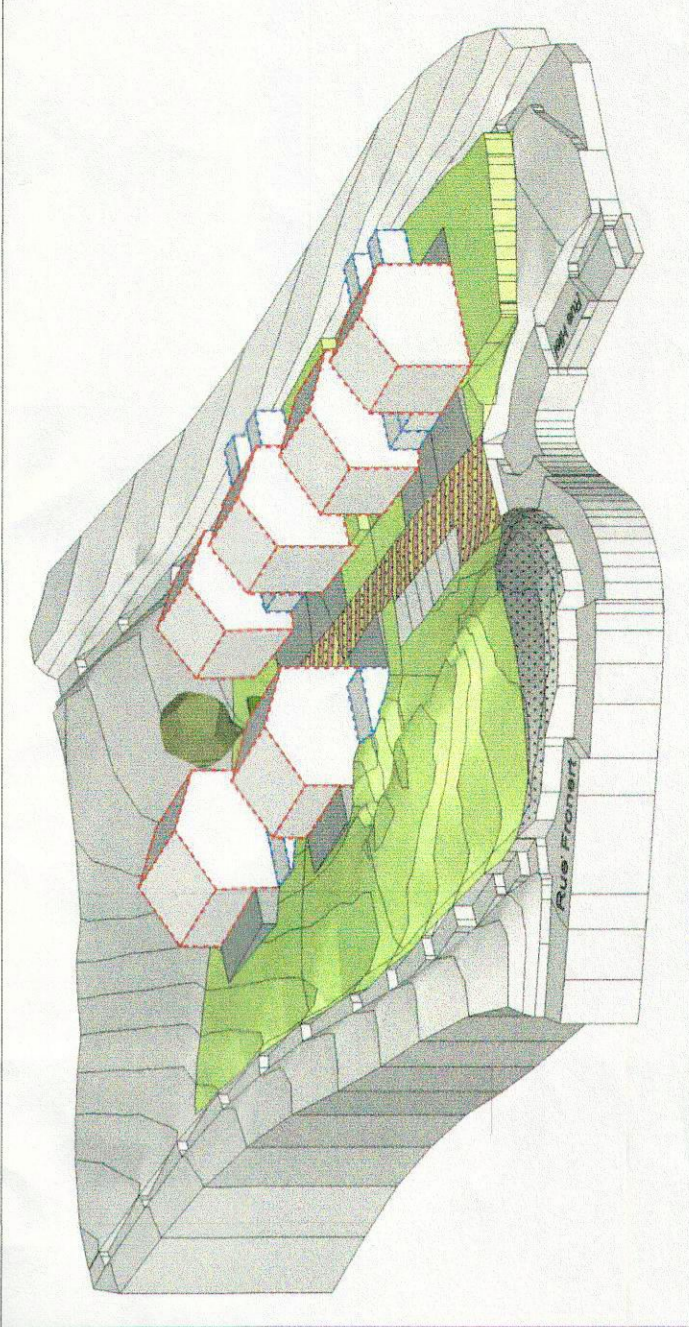
**Infrastructures techniques**

- Réseaux de distribution pour eaux potables (à titre indicatif)
- Réseaux de distribution pour eaux pluviales (à titre indicatif)
- Réseaux de distribution pour eaux usées (à titre indicatif)
- Fossés ouverts pour eaux pluviales (à titre indicatif)

**Indications spécifiques**

- Bâti existants sans levé topographique
- Végétation existante Bâti existants sans levé topographique
- Bâti existants à démolir
- Emplacement pour poteaux (à titre indicatif)
- Cote à titre indicatif
- Facade principale
- Surface habitable maximale

Surface brute: 47,90 ares  
Surface nette: 42,82 ares  
Cession au domaine public: 5,28 ares  
11 %



**Axonométrie**  
Topographie: Droits réservés à l'Eau du Grand Duché de Luxembourg (1993-2001)

19/11/2015 A SGD VGN  
INDEXE MOBRE PAR MORSE PAR  
DATE  
BESSEME : GOEREND Serge  
VERRE : GRUX Mélanie  
MODIFICATION  
CLIENT : HETTO M&P  
Vu et approuvé:  
Junglinster, le  
29 JUN 2007

**CONSORTS LEMMER**  
29 JUN 2007

**"An der Welbertskiel" à Bourginster**

OBJET : **Projet d'Aménagement Particulier Commune de Junglinster**

ECHELLE : Plan: 1/250; Coupes: 1/500  
DATE : 17/07/2015

**LUXPLAN S.A.**  
Ingénieurs-conseils

Certifié ISO 9001

P.A.C. n° 106  
G.O. de Luxembourg  
Rue de l'Indépendance, 10  
L-1050 Luxembourg  
Tél. (352) 23 29 00  
Fax (352) 23 29 01  
E-mail: luxplan@luxplan.lu  
http://www.luxplan.lu

Plan N° : 20140680 -LP- U001

IND. A