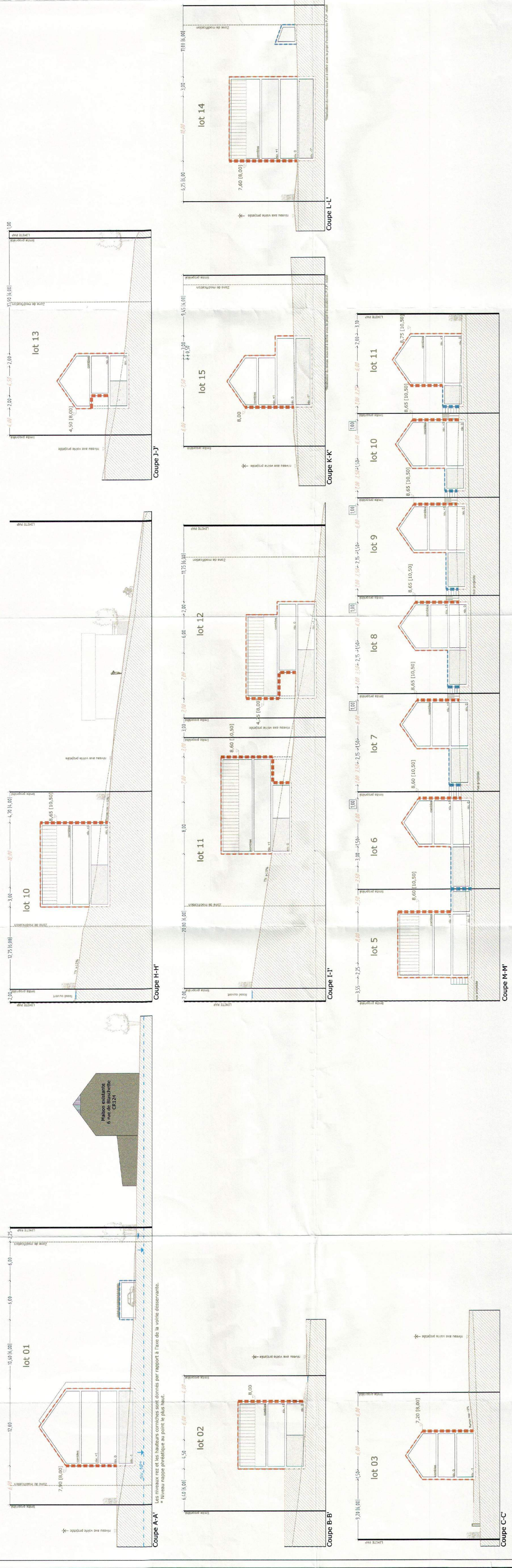


COUPES



LEGENDES

COUPES

- 1 Surface constructible brute (SCB)
- 2 Surface de surface de sol (SS)
- 3 Surface de surface de sol (SS)
- 4 Surface de surface de sol (SS)
- 5 Type d'occupation de surface de sol (TOS)
- 6 Type de surface de sol (TS)
- 7 Type de surface de sol (TS)
- 8 Type de surface de sol (TS)
- 9 Type de surface de sol (TS)
- 10 Type de surface de sol (TS)
- 11 Type de surface de sol (TS)
- 12 Type de surface de sol (TS)
- 13 Type de surface de sol (TS)
- 14 Type de surface de sol (TS)
- 15 Type de surface de sol (TS)

LEGENDE TYPE

COUPES

- 1 Surface de surface de sol (SS)
- 2 Surface de surface de sol (SS)
- 3 Surface de surface de sol (SS)
- 4 Surface de surface de sol (SS)
- 5 Surface de surface de sol (SS)
- 6 Surface de surface de sol (SS)
- 7 Surface de surface de sol (SS)
- 8 Surface de surface de sol (SS)
- 9 Surface de surface de sol (SS)
- 10 Surface de surface de sol (SS)
- 11 Surface de surface de sol (SS)
- 12 Surface de surface de sol (SS)
- 13 Surface de surface de sol (SS)
- 14 Surface de surface de sol (SS)
- 15 Surface de surface de sol (SS)

LEGENDE COMPLEMENTAIRE

- 1 Zone de surface de sol (SS)
- 2 Zone de surface de sol (SS)
- 3 Zone de surface de sol (SS)
- 4 Zone de surface de sol (SS)
- 5 Zone de surface de sol (SS)
- 6 Zone de surface de sol (SS)
- 7 Zone de surface de sol (SS)
- 8 Zone de surface de sol (SS)
- 9 Zone de surface de sol (SS)
- 10 Zone de surface de sol (SS)
- 11 Zone de surface de sol (SS)
- 12 Zone de surface de sol (SS)
- 13 Zone de surface de sol (SS)
- 14 Zone de surface de sol (SS)
- 15 Zone de surface de sol (SS)

Surfaces PAP

Surface totale --> 1 ha 13 a 15 ca
 Surface privée --> 484 a 10 ca
 Surface à céder --> 29 a 05 ca (42,7%)
 Unité d'habitation/hectare brut --> 21

Des éléments architecturaux (y compris en maçonnerie) tels que dépassants de toiture, lucarnes, garde-corps, acrotères ou autres sont admis suivant dispositions réglementaires de la partie écrite relative.

Pour tout élément non-défini dans la partie écrite réglementaire relative, il y a lieu de se référer au Règlement sur les bâtisses de la Commune de Junglinster.



CADRE RESERVE A L'ADMINISTRATION

MATRE DE L'OUVRAGE

LIVINGSTON s.a r.l.
 14, rue de la gare
 L-7535 Mersch

OBJET

PAP
 LOTISSEMENT "Deckcheck"
 A
 Eisenborn

DOCUMENT

Echelle 1/250
 Plan N° 148307-326
 Dessiné SSP
 Contrôlé JAD
 Validité MSA
 Date 22-11-2012

COUPES

Modifiée suite à l'avis n°16096 / 27/C de la Collège d'évaluation auprès du Ministère de l'Intérieur et à la Grande Région

MODIFICATIONS

INDICE	OBJET	DATE	DESIGNÉ	CONTROLE

Architectes - Urbanistes

- cone
 E-cone s.a r.l. | p. 128 L-7502 Mersch
 p. 203 204 L.L. | 2700 204 S.B. | 1.000.000.000

Reference: 148307-326
 Les plans doivent être déposés au point de dépôt de plans de maçonnerie
 La Ville de Junglinster et la Grande Région
 Jean-Marie VALESCOFF

TOUTES SURFACES SONT APPROXIMATIVES, LES NIVEAUX VMD SONT DONNES A TITRE INDICATIF

Echelle 1/500